



社会福祉法人 揺籃会

清祥園




 特別養護老人ホーム 清祥園

 デイサービスセンター 清祥園

 居宅介護支援事業所 清祥園

地域密着型事業所 **ハピネス**

 認知症高齢者グループホーム 清祥園

 小規模多機能型居宅介護事業所 清祥園

法人のご案内

社会福祉法人 揺籃会

基本理念

1. 社会の先輩である老人に常に報恩の精神で奉仕しましょう。
 2. 人生を尊び老後を常に明るく充実した日々を送る環境をつくりましょう。
 3. 老人の幸せを吾々社会の幸せとして尽くしましょう。
- (昭和47年2月1日制定)

事業所紹介

- 【第1種社会福祉事業】
- ・軽費老人ホーム ひいらぎ荘
 - ・特別養護老人ホーム ゆうあいの郷
 - ・障害者支援施設 あかとき学園
 - ・特別養護老人ホーム 清祥園
 - ・地域密着型特別養護老人ホーム ゆうあいの郷
- 【第2種社会福祉事業】
- ・深川西町保育所
 - ・わかば保育園
 - ・通所介護事業所 デイサービスセンター 清祥園
 - ・通所介護事業所 うらうすデイサービスセンター
 - ・多度志デイサービスセンター しらゆりの里
 - ・短期入所生活介護事業所 清祥園
 - ・認知症高齢者グループホーム 清祥園
 - ・障害者支援施設 あかとき学園
 - ・就労支援センター 青空
 - ・北空知障がい者支援センター あっふる
 - ・短期入所生活介護事業所 ゆうあいの郷
 - ・認知症高齢者グループホーム ゆうあいの郷
 - ・共同生活支援センター すずらん
 - ・就労支援センター きらり
 - ・小規模多機能型居宅介護事業所 清祥園
- 【公益を目的とする事業】
- ・居宅介護支援事業所 清祥園
 - ・居宅介護支援事業所 ゆうあいの郷

事務局所在地

北海道深川市納内町北3番97号
(特別養護老人ホーム 清祥園)

法人役員

理事：12名
監事：3名
評議員：25名

沿革

- 1971(昭和46年) 社会福祉法人 広里会設立・永倉民郎理事長就任
- 1972(昭和47年) 特別養護老人ホーム 清祥園開設(広里会)
- 1977(昭和52年) 社会福祉法人 揺籃会設立・永倉民郎理事長就任、西町保育所開設(揺籃会)
- 1978(昭和53年) 優良民間社会福祉事業施設団体 天皇陛下御下賜金(広里会)
- 1980(昭和55年) 精神薄弱更生施設 あかとき学園開設(広里会)
- 1984(昭和59年) わかば保育園併合(揺籃会)
- 1985(昭和60年) 社会福祉法人 広里会 大谷 武理事長就任
社会福祉法人 揺籃会 永倉尚郎理事長就任
- 1986(昭和61年) 軽費老人ホーム ひいらぎ荘開設(揺籃会)
- 1993(平成5年) 特別養護老人ホーム ゆうあいの郷開設(揺籃会)
- 1996(平成8年) 特別養護老人ホーム 清祥園 納内町へ新築移転
深川市デイサービスセンター 清祥園開設(広里会)
深川市在宅介護支援センター 清祥園開設(広里会)
- 2005(平成17年) グループホーム ゆうあいの郷開設(揺籃会)
- 2006(平成18年) 社会福祉法人 広里会 永倉尚郎理事長就任
- 2007(平成19年) 社会福祉法人 揺籃会 青木守二理事長就任
- 2008(平成20年) 多度志生活支援ハウス しらゆりの里併合(揺籃会)
- 2011(平成23年) 障害者支援施設 あかとき学園 移転新築(広里会)
- 2012(平成24年) 地域密着型特別養護老人ホーム ゆうあいの郷(揺籃会)
地域密着型事業所 ハピネス開設(広里会)
(認知症高齢者グループホーム)(小規模多機能型居宅介護事業所)
- 2013(平成25年) 社会福祉法人 広里会・揺籃会合併協議会設立
両法人 合併調印 北海道知事より合併承認認可
- 2014(平成26年) 社会福祉法人 広里会解散 社会福祉法人 揺籃会へ合併

事業所のご案内

地域密着型事業所 / ハピネス



認知症高齢者グループホーム 清祥園 定員9名

認知症などで、自宅で生活が困難になった方が、少人数で共同生活を行うことで生活の中で自分の役割を持ち、認知症の進行を穏やかにします。

職員はできない部分をサポートし、生活の主役はご利用者自身です。

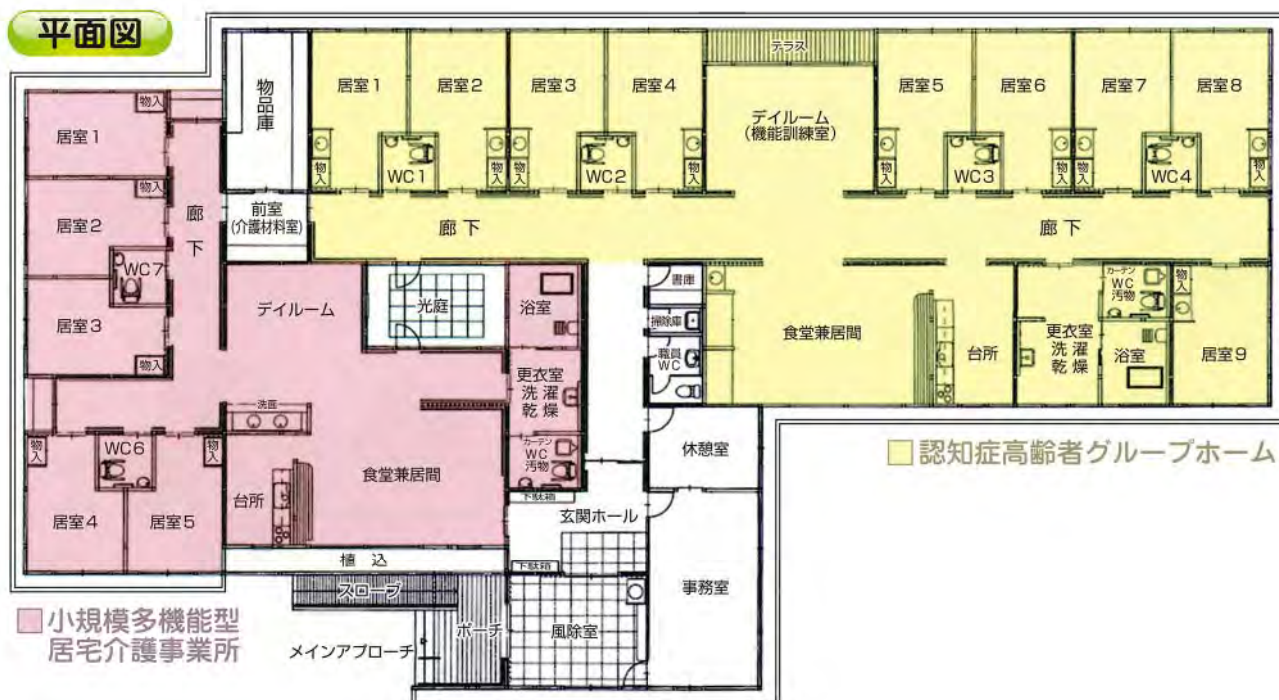
小規模多機能型居宅介護事業所 清祥園

登録25名・通い15名・宿泊5名

介護が必要となったお年寄りが、今までの人間関係や生活環境を維持できるように自宅で暮らしながら、「通い」を中心として「泊り」「訪問」を組み合わせることで、継続したサービスを受けることができます。

同じ事業所が、「通い」「泊り」「訪問」を行うことで、馴染みの職員が対応できることも大きな特徴です。

平面図



館内ご利用に関する留意事項

喫煙に
関して

当事業所内は全館禁煙になっておりますが、ご利用者の皆様におかれましては、所定の場所での喫煙は行うことができます。

認知症高齢者グループホーム 清 祥 園

事業所の運営方針

1. 地域住民と交流の下、家庭的な環境で入浴・排泄・食事等の介護、その他の日常生活上の支援及び機能訓練を行う事により利用者をご自身の有する能力に応じ自立した生活を営める様に努めます。
2. 利用者の意思、人格を尊重し、また利用者の立場に立ち介護サービス等に偏りがない様公平に中立な業務に努めます。
3. 各関係機関との連携に努めます。



一日の過ごし方

- ◎炊事、掃除、洗濯、買物を共に行います。
- ◎体操、散歩、行事に参加し気分もリフレッシュ♪



調理♪
さてメニューは何だろう？



食事♪ 皆さんと一緒に
食べると美味しいね



後片付け♪
皆と一緒に、早く終わるよ



洗濯♪ 天気の良い日は
乾くのが早いですね



掃除♪ 掃除♪
キレイにしましょう



体操♪ 一日の元気は体操から
身体を動かそう!!



檜風呂♪ のんびりとリラックス
心身ともに充実!!



行事♪ 地域での行事に参加!
交流を深めましょう

悩み事・相談

職員は常にいますので日々の生活の中で悩みや相談事を話され、胸の中をすっきりさせて下さいね。

協力機関

- ◎深川第一病院 ◎深川第一病院歯科 ◎杉村歯科医院
- ◎介護老人福祉施設（特別養護老人ホーム清祥園）

利用対象者

- ◎要支援2～要介護5の認定を受け認知症の診断がある方がご利用になれます。
- ◎ご利用に際しましてご利用者又はご家族との契約締結が必要となります。





- ◆ J R 深川駅より15分、J R 納内駅より 3分
- ◆ 空知中央バス～納内停留所より徒歩 7分

社会福祉法人 揺籃会

清祥園

☎078-0153 北海道深川市納内町北 3 番97号

特別養護老人ホーム 清祥園 (代表) TEL (0164) 24-3911
 デイサービスセンター 清祥園 TEL (0164) 24-3911
 居宅介護支援事業所 清祥園 TEL (0164) 24-3900

ホームページ <http://www.yourankai.or.jp>
 メールアドレス seishouen@yourankai.or.jp

地域密着型事業所 ハピネス

☎078-0153 北海道深川市納内町北 3 番59号

認知症高齢者グループホーム 清祥園 TEL (0164) 24-3901
 小規模多機能型居宅介護事業所 清祥園 TEL (0164) 24-3901

ホームページ <http://www.yourankai.or.jp>
 メールアドレス happiness@yourankai.or.jp